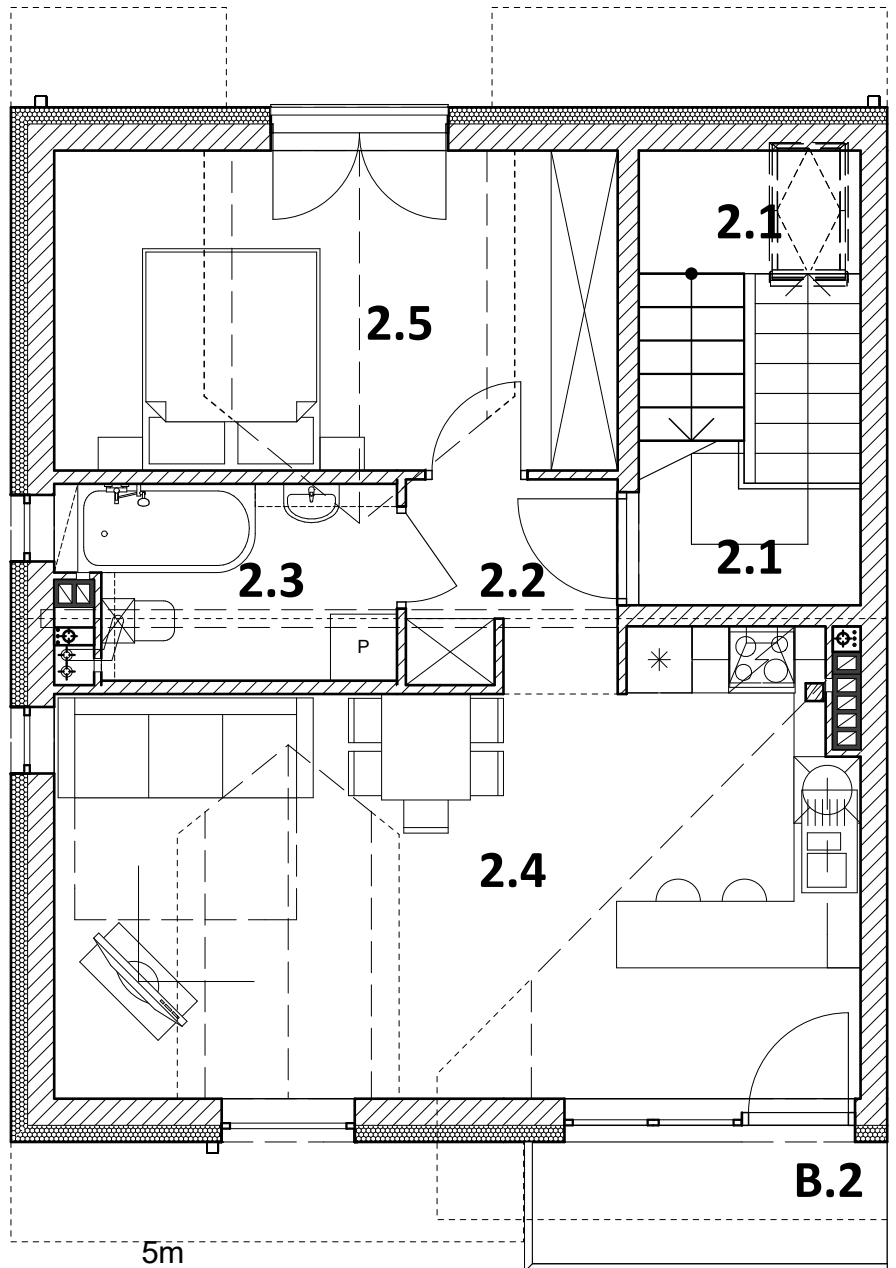
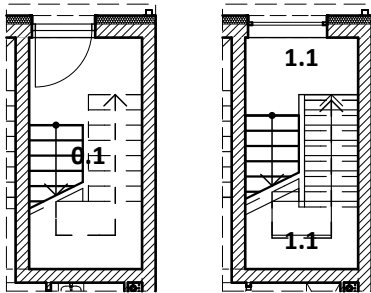


ul. Szymonowica

BUDYNEK 1
2 PIĘTRO

MIESZKANIE
JEDNOPOZIOMOWE
2

POWIERZCHNIA UŻYTKOWA
MIESZKANIA: 59.74m²



0 1 2 5m

Zestawienie Pomieszczeń: Mieszkanie na poddaszu

Nr	Nazwa	Pow. (m2)
2.2	Hall	3,48
2.3	Łazienka	4,93
2.4	Pokój dzienny + jadalnia + aneks kuchenny	21,04
2.5	Sypialnia	9,51
0.1	Przedsiónek	20,78
1.1	Podest	
2.1	Komunikacja	
		59,74 m2

Inwestor:	ARMADAFINANSE SA 30-209 Kraków, ul. Królowej Jadwigi 98A
Obiekt:	BUDYNEK MIESZKALNY JEDNORODZINNY W ZABUDOWIE BLIŹNIACZEJ
Adres:	DZIAŁKA NR 290, OBR. 41 - PODGÓRZE, PRZY UL. SZYMONOWICA W KRAKOWIE.

0 10 20 50m

