

ul. Szymonowica

BUDYNEK 6
PARTER

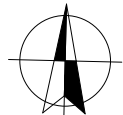
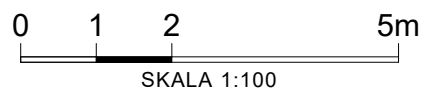
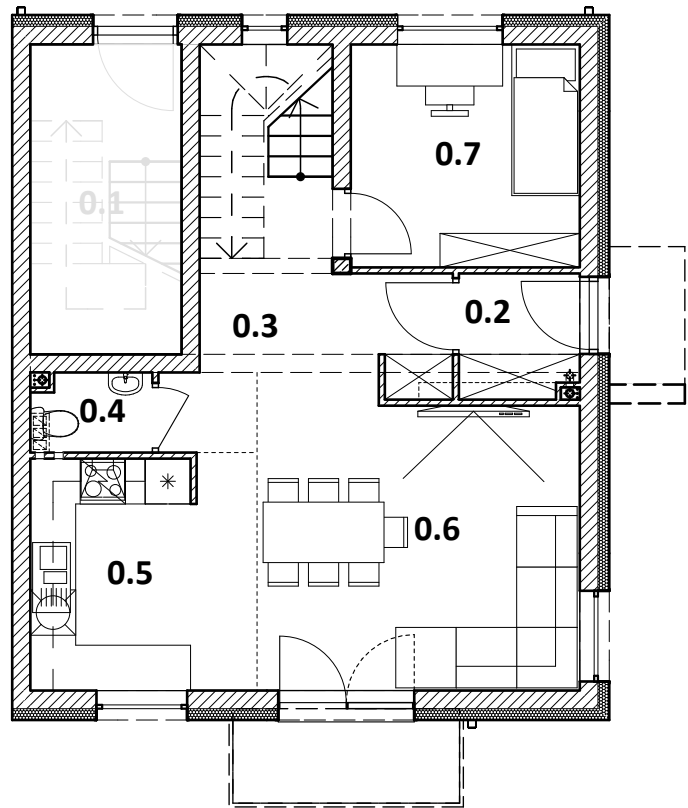
**MIESZKANIE
DWUPOZIOMOWE
1
POZIOM DOLNY**

POWIERZCHNIA UŻYTKOWA
MIESZKANIA

- POZIOM DOLNY: **46.40m²**

POWIERZCHNIA UŻYTKOWA
MIESZKANIA

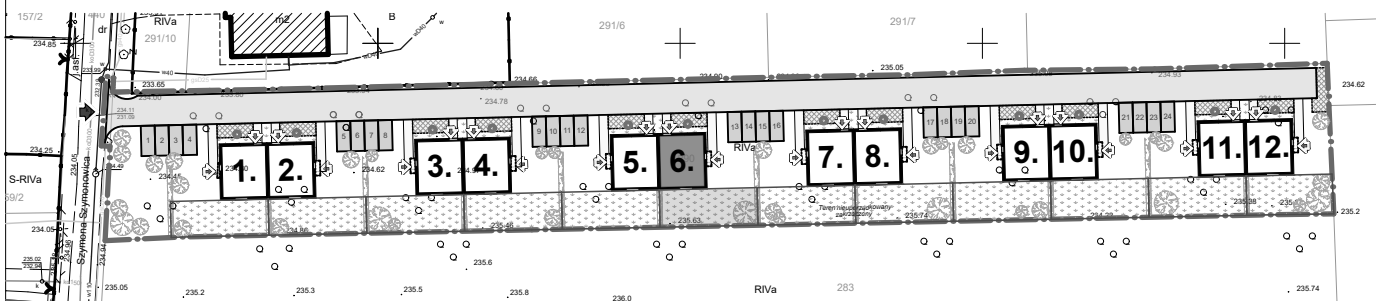
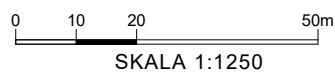
- CAŁOŚĆ: **91.50m²**



Zestawienie Pomieszczeń: Mieszkanie dwupoziomowe - poziom dolny

Nr	Nazwa	Pow. (m2)
0.2	Przedsiónek	2,5
0.3	Hall + schody	7,7
0.4	WC	1,5
0.5	Kuchnia	9,0
0.6	Pokój dzienny + jadalnia	17,0
0.7	Pokój	8,7
		46,4 m2

Inwestor:	ARMADAFINANS SA 30-209 Kraków, ul. Królowej Jadwigi 98A
Obiekt:	BUDYNEK MIESZKALNY JEDNORODZINNY W ZABUDOWIE BLIŹNIACZEJ
Adres:	DZIAŁKA NR 290, OBR. 41 - PODGÓRZE, PRZY UL. SZYMONOWICA W KRAKOWIE.



ul. Szymonowica

BUDYNEK 6
1 PIĘTRO

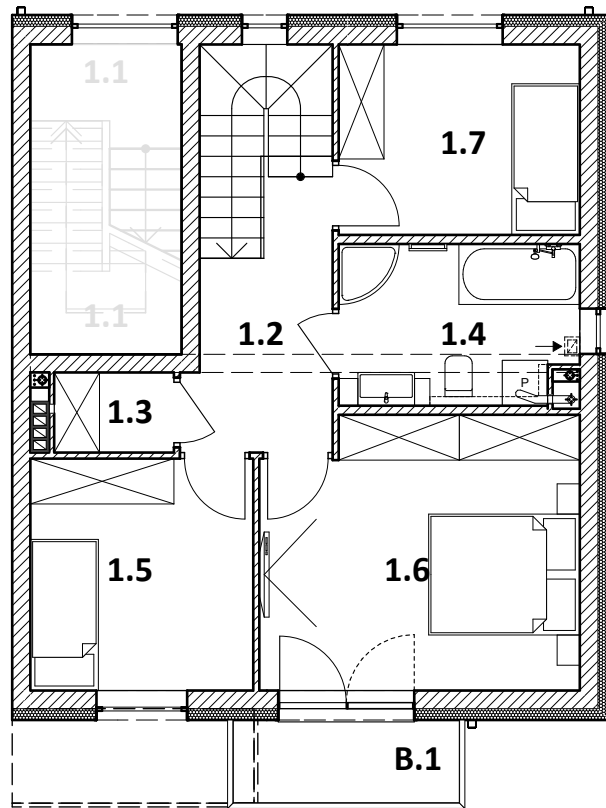
**MIESZKANIE
DWUPOZIOMOWE
1
POZIOM GÓRNY**

POWIERZCHNIA UŻYTKOWA
MIESZKANIA

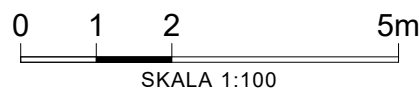
- POZIOM DOLNY: **46.40m²**

POWIERZCHNIA UŻYTKOWA
MIESZKANIA

- CAŁOŚĆ: **91.50m²**



Zestawienie Pomieszczeń: Mieszkanie dwupoziomowe - poziom dolny i górny		
Nr	Nazwa	Pow. (m2)
0.2	Przedsiónek	2,5
0.3	Hall + schody	7,7
0.4	WC	1,5
0.5	Kuchnia	9,0
0.6	Pokój dzienny + jadalnia	17,0
0.7	Pokój	8,7
1.2	Korytarz	5,9
1.3	Pom. gospodarcze	1,6
1.4	Łazienka	6,4
1.5	Pokój	8,8
1.6	Sypialnia	14,6
1.7	Pokój	7,8
		91,5 m2



Inwestor:	ARMADAFINANSSE SA 30-209 Kraków, ul. Królowej Jadwigi 98A
Obiekt:	BUDYNEK MIESZKALNY JEDNORODZINNY W ZABUDOWIE BLIŹNIACZEJ
Adres:	DZIAŁKA NR 290, OBR. 41 - PODGÓRZE, PRZY UL. SZYMONOWICA W KRAKOWIE.

