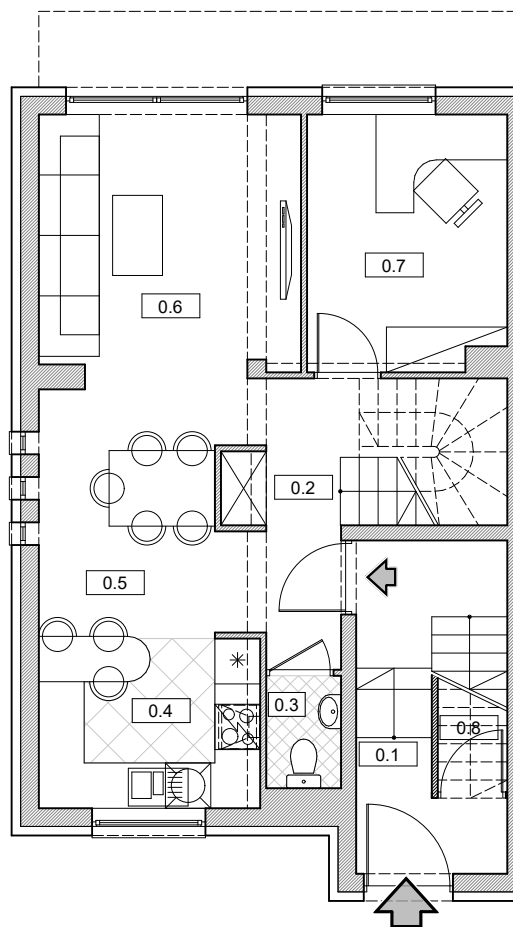


## BUDYNEK 3 PARTER

### MIESZKANIE DWUPOZIOMOWE 1 POZIOM DOLNY

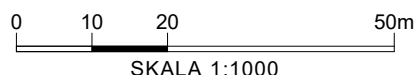
POWIERZCHNIA UŻYTKOWA  
MIESZKANIA  
- POZIOM DOLNY: **45.27m<sup>2</sup>**

POWIERZCHNIA UŻYTKOWA  
MIESZKANIA  
- CAŁOŚĆ: **89.15m<sup>2</sup>**



ZESTAWIENIE POMIESZCZEŃ		
BUDYNEK 3		
0.1	klatka schodowa	7,27 m <sup>2</sup>
LOKAL 1		
0.2	komunikacja	6,12 m <sup>2</sup>
0.3	WC	1,57 m <sup>2</sup>
0.4	kuchnia	6,93 m <sup>2</sup>
0.5	jadalnia	9,40 m <sup>2</sup>
0.6	salon	12,15m <sup>2</sup>
0.7	pokój	9,10 m <sup>2</sup>
POMIESZCZENIA PRZYNALEŻNE DO LOKALU 1		
0.8	schowek - pom. przynależne	1,55 m <sup>2</sup>

Inwestor:	ARMADAFINANSE SA 30-209 Kraków, ul. Królowej Jadwigi 98A
Obiekt:	BUDYNEK MIESZKALNY JEDNORODZINNY W ZABUDOWIE BLIŹNIACZEJ NA DZIAŁCE NR 517, OBR. 33 PODGÓRZE, PRZY UL. ŚWIATOWIDA W KRAKOWIE."
Adres:	DZIAŁKA NR 517, OBR. 33 - PODGÓRZE, PRZY UL. ŚWIATOWIDA W KRAKOWIE.



## BUDYNEK 3 1 PIĘTRO

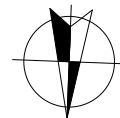
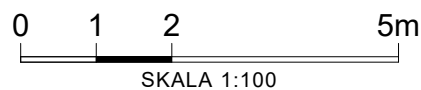
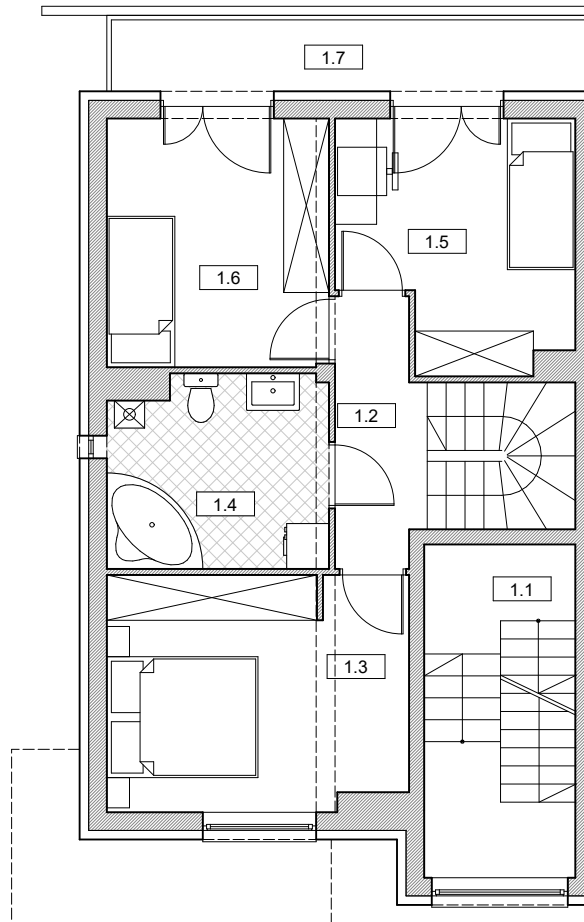
### MIESZKANIE DWUPOZIOMOWE 1 POZIOM GÓRNY

POWIERZCHNIA UŻYTKOWA  
MIESZKANIA

- POZIOM DOLNY: **43.88m<sup>2</sup>**

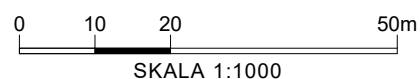
POWIERZCHNIA UŻYTKOWA  
MIESZKANIA

- CAŁOŚĆ: **89.15m<sup>2</sup>**



ZESTAWIENIE POMIESZCZEŃ		
BUDYNEK 3		
1.1	klatka schodowa	8,82 m2
LOKAL 1		
1.2	komunikacja	4,16m2
1.3	sypialnia	12,57m2
1.4	łazienka	7,51 m2
1.5	pokój	9,72 m2
1.6	pokój	9,92 m2
1.7	balkon	6,0 m2

Inwestor:	ARMADAFINANSE SA 30-209 Kraków, ul. Królowej Jadwigi 98A
Obiekt:	BUDYNEK MIESZKALNY JEDNORODZINNY W ZABUDOWIE BLIŹNIACZEJ NA DZIAŁCE NR 517, OBR. 33 PODGÓRZE, PRZY UL. ŚWIATOWIDA W KRAKOWIE."
Adres:	DZIAŁKA NR 517, OBR. 33 - PODGÓRZE, PRZY UL. ŚWIATOWIDA W KRAKOWIE.

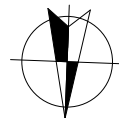
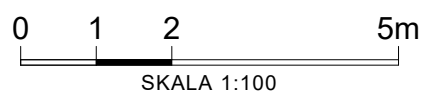
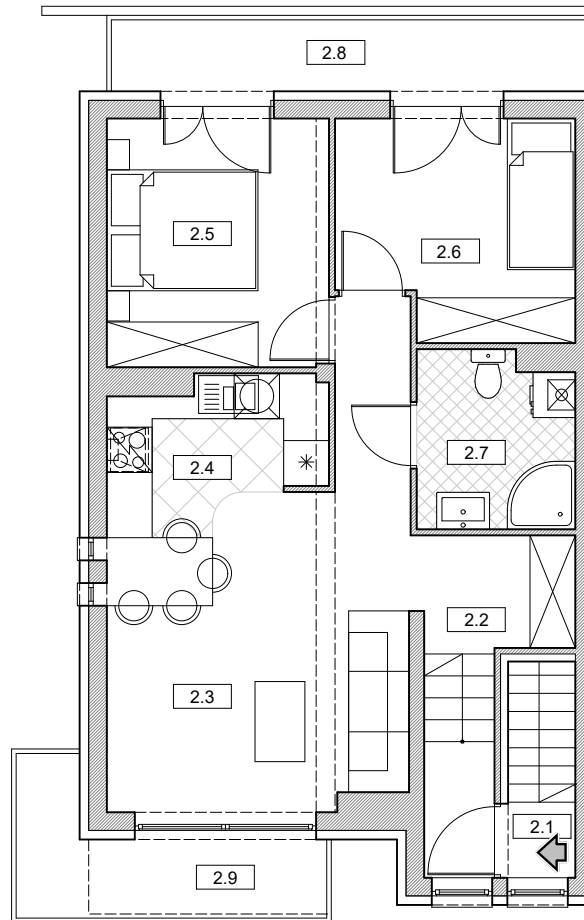


# ul. Światowida

BUDYNEK 3  
2 PIĘTRO

MIESZKANIE  
JEDNOPOZIOMOWE  
2

POWIERZCHNIA UŻYTKOWA  
MIESZKANIA: **54.07m<sup>2</sup>**



ZESTAWIENIE POMIESZCZEŃ		
BUDYNEK 3		
2.1	klatka schodowa	2,55 m <sup>2</sup>
LOKAL 2		
2.2	komunikacja	10,53 m <sup>2</sup>
2.3	salon	10,59 m <sup>2</sup>
2.4	kuchnia	9,13 m <sup>2</sup>
2.5	pokój	9,93 m <sup>2</sup>
2.6	pokój	8,94 m <sup>2</sup>
2.7	łazienka	4,95 m <sup>2</sup>
2.8	balkon	6,0 m <sup>2</sup>
2.9	balkon	5,3 m <sup>2</sup>

Inwestor:	ARMADAFINANSE SA 30-209 Kraków, ul. Królowej Jadwigi 98A
Obiekt:	BUDYNEK MIESZKALNY JEDNORODZINNY W ZABUDOWIE BLIŹNIACZEJ NA DZIAŁCE NR 517, OBR. 33 PODGÓRZE, PRZY UL. ŚWIATOWIDA W KRAKOWIE."
Adres:	DZIAŁKA NR 517, OBR. 33 - PODGÓRZE, PRZY UL. ŚWIATOWIDA W KRAKOWIE.

